

# ABC-Wissen zum Sammeln

## Bastle dir deine Box!

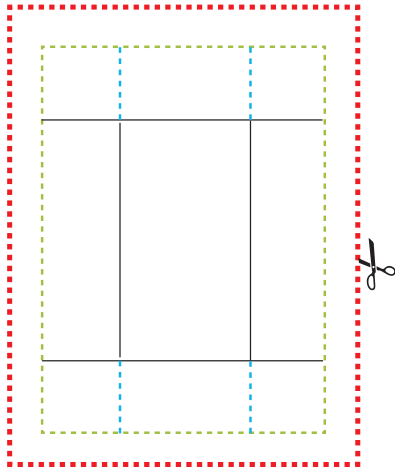
Jede Woche gibt es in der Kinderzeitung Wissen zum Sammeln. Von A wie Affe bis Z wie Zeitzone. Für diese Wissenskarten kannst du dir eine Box basteln. Die Bastelanleitung findest du auf diesen Seiten.

Bevor es mit dem Basteln losgehen kann, brauchst du noch ein paar Dinge:

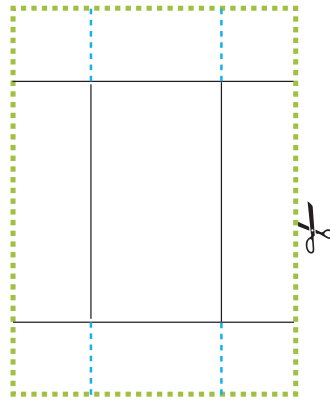
- Schere
- Kleber
- 1 Tonpapier DIN A3 (blau passt gut zu Duda, du kannst aber jede Farbe nehmen, die du magst.)
  - mehrere Tonpapiere DIN A4 (damit du jede Woche deine Karteikarten aufkleben kannst, dann sind sie stabiler)

So sieht dein Karteikasten am Ende aus:

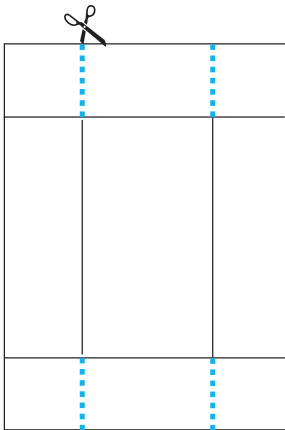




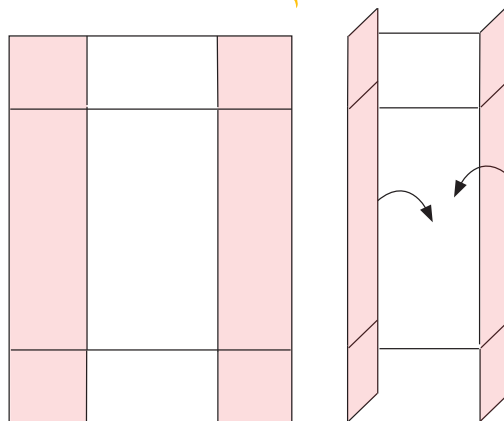
1. Schneide das Viereck an der roten Linie entlang aus. Klebe es nun mit der Rückseite auf buntes Tonpapier, so dass die Linien noch zu sehen sind.



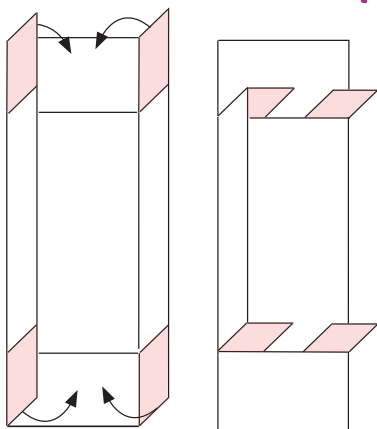
2. Schneide die aufgeklebte Vorlage jetzt an der grünen Linie entlang aus.



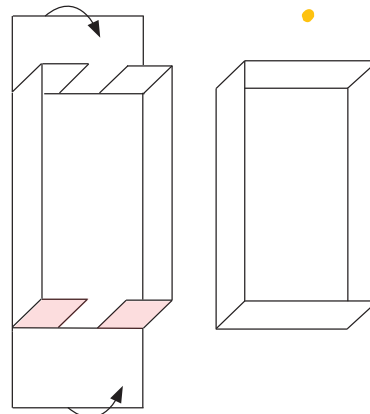
3. Schneide die blauen Linien ein bis zum schwarzen Strich.



4. Knicke die beiden längeren Seiten der Linie entlang nach oben.



5. Jetzt musst du nur noch die vier Ecken nach innen biegen (die du vorhin eingeschnitten hast) und bist fast fertig.



6. Als Letztes bestreichst du diese Ecken auf der Außenseite mit Kleber, klappst die Seiten hoch und drückst sie fest. Fertig ist dein selbstgestalteter Karteikasten! Wenn du magst, klebe noch das Duda-Logo auf.